

Červen 2017

# Pozemkové úpravy a voda v krajině

**Ing. Jindřich Holínský**

SPÚ ČR, Vedoucí oddělení investičních činností a programového financování

**Ing. Renata Šmahelová**

SPÚ ČR, oddělení řízení pozemkových úprav

# 01

KAPITOLA

# Státní Pozemkový úřad ČR

# Státní Pozemkový úřad ČR

**2013:** na základě zákona č. 503/2012 Sb., o Státním pozemkovém úřadu **sloučení Pozemkových úřadů (součást Ministerstva zemědělství ČR) a Pozemkového fondu ČR**

## Stěžejní činnosti

- Správa státního majetku
- Restituce
- Pozemkové úpravy



# 02

## KAPITOLA

# SPÚ A VODA V KRAJINĚ



## SPÚ zaštil multioborový

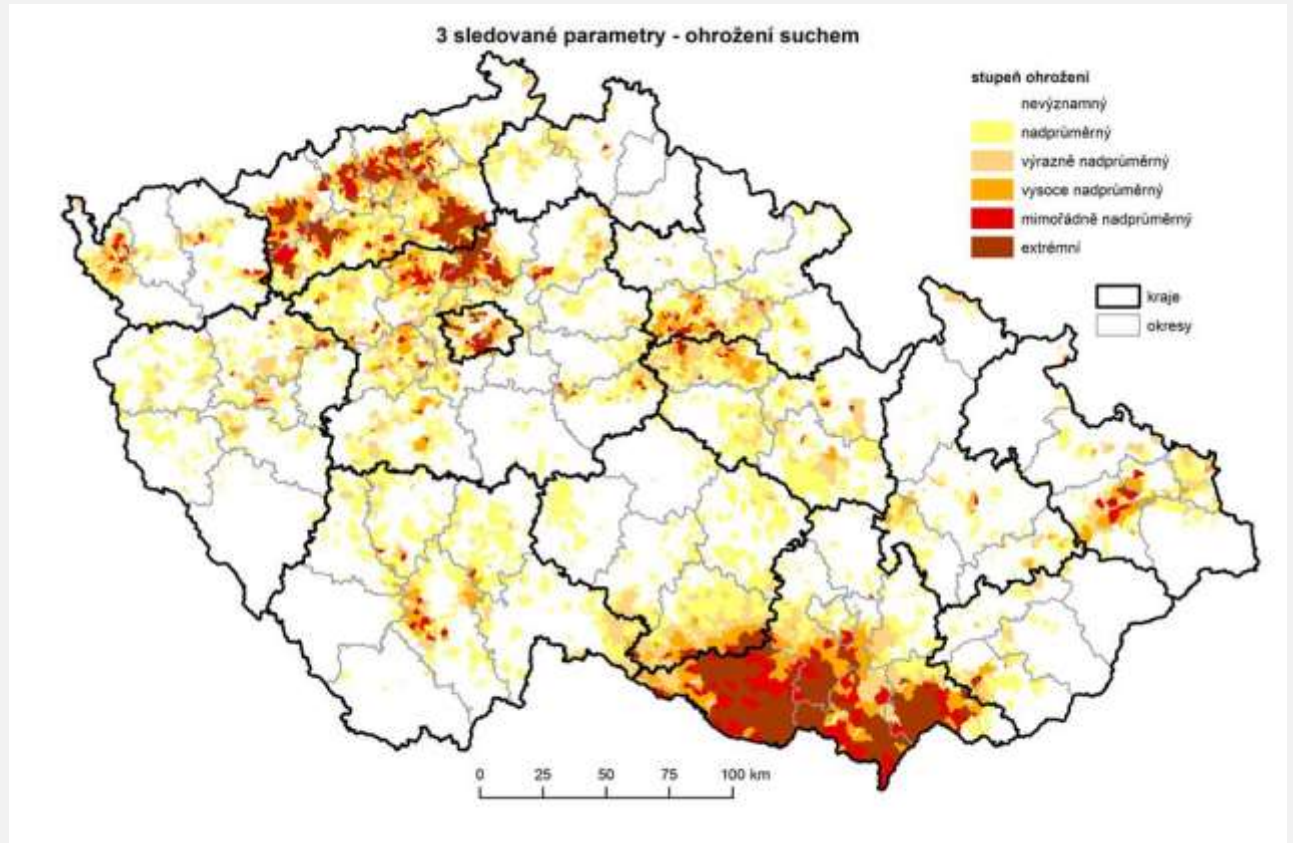
### Generel vodního hospodářství krajiny

Využívá již shromážděná data (ČHMÚ, VÚMOP, VÚV, Povodí s.p., VŠ) pro společný cíl vytváří komplexní koncepci návrhu ochranných a adaptačních opatření ke zmírnění negativních účinků extrémních hydrologických jevů a půdního resp. hydrologického sucha (povodňové epizody vyvolané extrémními příčinnými srážkami a období sucha) ve vazbě na výhledové požadavky uživatelů vody.

Současně hledá takové nástroje legislativně – ekonomického charakteru, které zvýší prosaditelnost a zajistí udržitelnost navrhovaných opatření



## Stav sucha v ČR





## Studie odtokových poměrů

Vyhodnotí území v širších souvislostech a upozorní na nutnost řešení zásadních problémů v území

- Zjištění jevů v krajině – upozornění na nutnosti návrhu náročnějších vodohospodářských opatření v PÚ (vodní nádrže ...)
- Nutnost řešení ochrany půdy před erozi

# 03

## KAPITOLA

# Pozemkové úpravy

## Proces pozemkových úprav

- Řídí se zákonem č. 139/2002 Sb. o pozemkových úpravách a pozemkových úřadech a prováděcí vyhláškou 13/2014 Sb.
- § 2 zákona .... „v oblasti snižování nepříznivých účinků povodní a sucha“
- Předpisy neupravují jen proces, ale také náležitost zpracování





# Pozemkové úpravy

## Přínos

- Vyjasněné vlastnické vztahy
- Zlepšení podmínek pro hospodaření
- Podklad pro řešení erozních, povodňových jevů
- Soulad skutečnosti s evidencí KN
- Zmenšení počtu parcel v katastrálním území
- Všechny parcely jsou přístupné



## Dva úhly pohledu na proces PÚ

Základní fáze:

- - přípravná
- - návrhová
- - realizační

### ▪ Plán společných zařízení

- Projekční
- Geodetické
- Stavební



## Pozemkové úpravy vs. Územní plán

- Územní plán je závazný podklad pro návrh pozemkové úpravy – pro návrh Plánu společných zařízení
- **Posouzení realizovatelnosti**
- Plán společných zařízení je podkladem pro změnu ÚPD



## Zásadní rozdíl

### ÚP

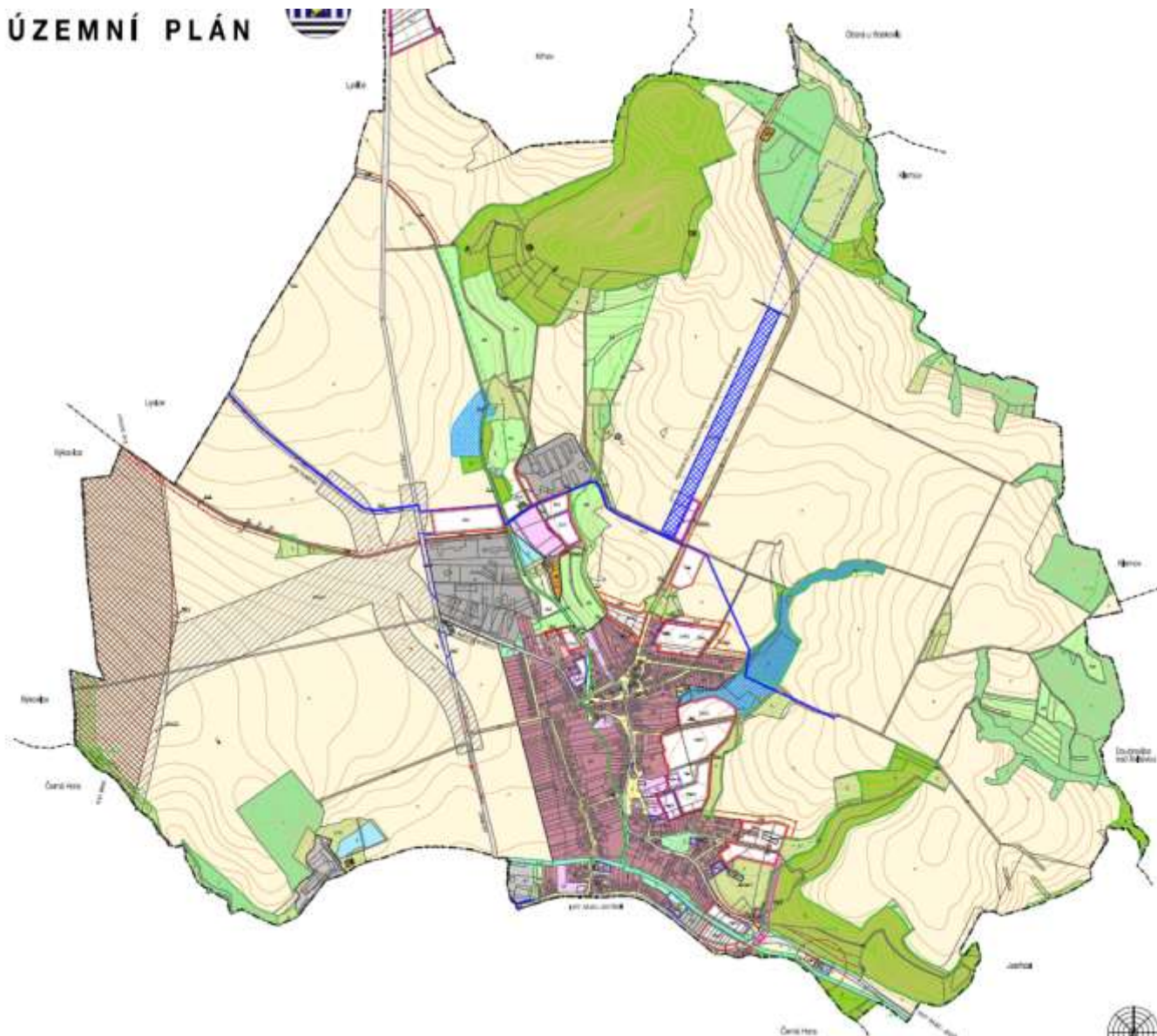
- Řeší využitelnost území  
*(tady někde může být, tady někde je potřeba řešit....)*

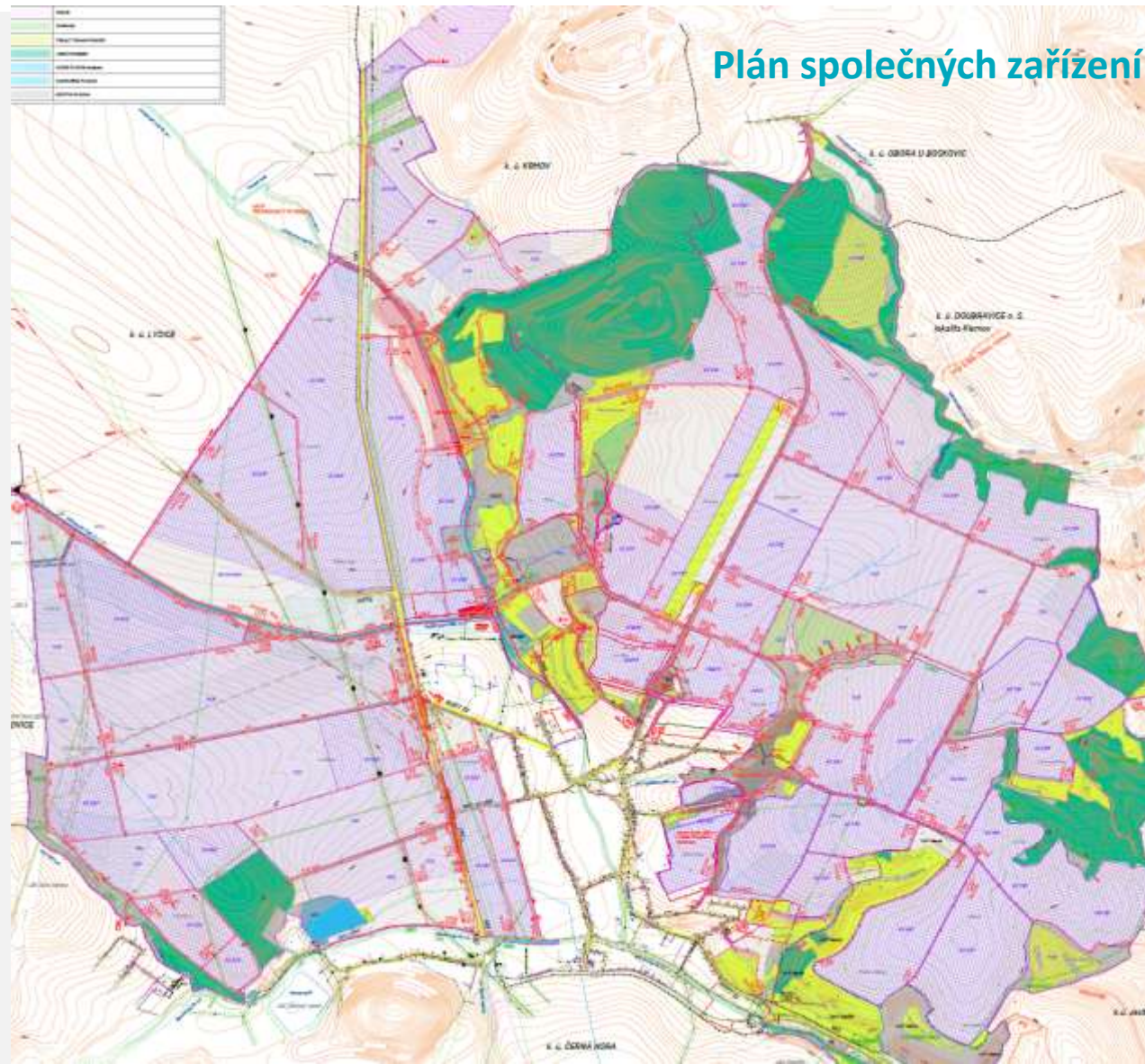
### PSZ

- Na základě konkrétních potřeb a detailního návrhu **Upravuje majetkoprávní vztahy**
- Vytváří parcely pro budoucí realizace  
*(tady je navržen prvek, který má svou parcelu a při realizaci není nutné územní řízení....)*



## ÚZEMNÍ PLÁN





# 04

## KAPITOLA

# Pozemkové úpravy posloupnost prací



## Posloupnost prací

- Analýza a rozbor současného stavu
- Doplnění PBPP
- Zaměření skutečného stavu v terénu
- Komisionální vyšetření hranice obvodu pozemkové úpravy
- Zpracování nároků vlastníků...jejich ocenění, určení vzdálenosti od stanoveného bodu – zák. kritéria
- Plán PSZ včetně DTR
- Návrh nového umístění pozemků – zák. kritéria, souhlas potřebné většiny vlastníků
- DKM
- Vytýčení
  
- Realizace



## Plán společných zařízení

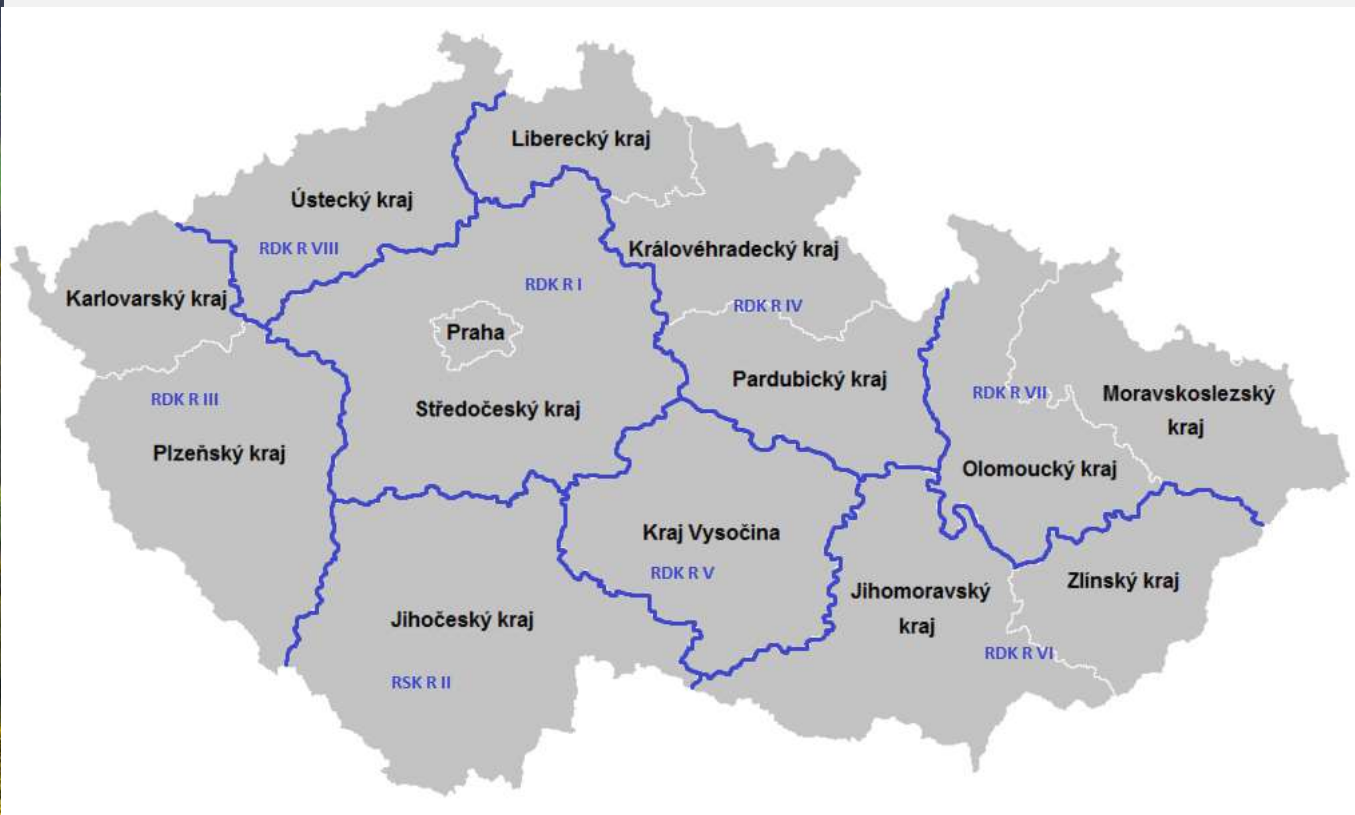
- Opatření ke zpřístupnění pozemků
- Vodohospodářská opatření
- Protierozní opatření
- Ekologická opatření a ÚSES

Je určena parcela, jejíž hranice při realizaci nelze překročit



## Plán společných zařízení

- Kontrolní systém PSZ: **RDK**





## Plán společných zařízení

- Principiální návrh
- DTR (nahrazuje DUR)
  - Průvodní zpráva
  - Technická zpráva – výpočty, popis návrhu
  - Přehledná situace
  - Situace stavby
  - Vzorový příčný řez
  - Podélný profil
  - Příčné řezy
  - Schematické výkresy objektů
- IGP
- Výškopis

**Souhlas orgánů státní správy**  
**Souhlas zastupitelstva obce**

# 05

## KAPITOLA

# Realizace



## Realizace staveb po ukončení PÚ

- Není nutné územní řízení
- Projekt pro stavební povolení
- Dozor investora
- Výběr dodavatele
- Stavba
- Předání stavby obci včetně pozemku

**Obec přebírá zodpovědnost  
za údržbu díla  
a správnou manipulaci**



## Realizace VHO v číslech

**Od roku 2013**

**Cca 200 vodohospodářských zařízení ...  
plocha 461 ha**

**Nejen nádrže ale i jiná opatření k zachycení,  
akumulaci nebo bezpečnému odvedení vod.**



## Rozestavěnost v současnosti

**9 nádrží se stálým nadržáním**

**8 nádrží suchých**

**115 ostatních VHO  
(protierozních a protipovodňových opatření)**

**Průměrné údaje:**

<b>Velikost nádrže</b>	<b>2ha</b>
<b>Objem</b>	<b>25 000m<sup>3</sup></b>
<b>Výška hráze</b>	<b>4,5 m</b>
<b>Délka hráze</b>	<b>160m</b>

**Extrémy:**

<b>Výška hráze 1,4m, objem</b>	<b>7 000m<sup>3</sup></b>
<b>Výška hráze 14,0m, objem</b>	<b>440 000m<sup>3</sup></b>
<b>Obvyklé kategorie TBD</b>	<b>III. a IV.</b>



Chyby v projektové dokumentaci

A následky...

...přetečením hladiny přes těsnící jádro dojde k průsakům přes gabiony na vzdušné hraně hráze a následně může dojít k zatečení vody pod dlažbu a její poškození tlakem vody a mrazem





Chyby při realizaci:  
nedostatečně  
provedený  
geologický průzkum

nezajištění posouzení  
základové spáry geologem:  
nedostatečné zavázání  
hráze do nepropustného  
podloží a tím došlo  
k průsakům pod tělesem  
hráze.





Chyby při provozu zanedbání manipulačního řádu: dlouhodobé držení hladiny rybníka na maximu

Voda přetéká pouze nezpevněným bezpečnostním přelivem a začala narušovat vzdušnou stranu hráze erozí. Odstraněná lávka znemožňuje regulaci hladiny.



# 06

## KAPITOLA

# Soutěž Společné zařízení roku



**Cíl:**  
**seznámení nejširší odborné i laické veřejnosti  
s rozsahem a úrovní realizace společných zařízení  
navrhovaných v pozemkových úpravách**

hodnocení ve třech kategoriích:

- **zpřístupnění pozemků**
- **protierozní a vodohospodářská opatření**
- **opatření k ochraně a tvorbě životního prostředí**

**Vyjadřuje se odborná i laická veřejnost**



## Vítěz roku 2012 - Protipovodňová opatření v katastrálním území Němčice a Žďár u Blanska

Příhlašovatel: Pobočka Blansko

Projektant pozemkové úpravy  
a autor realizačního projektu: **AGERIS s.r.o.**

Dodavatelská firma: **Proles, s.r.o.**





Přihlašovatel: Pobočka Zlín

Projektant pozemkové úpravy: Geocart CZ a.s.

Autor realizačního projektu: AgPOL s.r.o.

Dodavatelská firma: Proles, s.r.o.

**Vítěz roku 2014 -  
Protipovodňová opatření  
v katastrálním území  
Lhotka**



**Vítěz roku 2015 -  
Krajinotvorná nádrž  
na toku Mušalec  
v katastrálním území  
Třanovic**

Přihlašovatel: SPÚ - Pobočka Frýdek-Místek

Projektant pozemkové úpravy  
a autor realizačního projektu: AGROPROJEKT PSO s.r.o.

Dodavatelská firma: Ekostavby Brno, a.s.



**Vítěz roku 2016,  
Držitel Ceny  
Státního  
pozemkového  
úřadu - Protierozní  
opatření v  
katastrálním území  
Horní Lipka**

Přihlašovatel: SPÚ - pobočka Ústí nad Orlicí

Projektant pozemkové úpravy: Sdružení firem  
(SELLA & AGRETA s.r.o. a GEODES s.r.o.)

Autor realizačního projektu: Agroprojekce Litomyšl, spol. s r.o.

Dodavatelská firma: Elitbau s.r.o.

**Děkuji za pozornost**

**přeji hezký den**