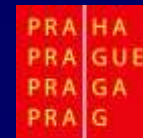


Vyhodnocení extenzivního chovu ryb na pražských rybnících



Ing. Jiří Karnecki

Odbor ochrany prostředí
Magistrát hl. m. Prahy





Hlavní město Praha vlastní téměř většinu vodních ploch na svém území:

- 69 rybníků o ploše 113,9 ha
- 3 přehradní nádrže o ploše 59,6 ha
- 30 retenčních nádrží o ploše 29,7 ha

- Celkem 203,2 ha vodních ploch



Pražské nádrže dnes již nejsou chápány jako jednoúčelové vodní plochy na "výrobu" ryb či technické dílo na ochranu před povodněmi.

Dnešním cílem je vytvořit vodní plochy, které budou nedílnou součástí životního prostředí města.



Krajinářská hodnota



Ekologie



Rekreace



Rybářství



Krajinářská hodnota



Ekologie



Rekreace



Rybářství

KVALITA VODY



- Rybářské revíry
- Rybochovné nádrže
- Nádrže udržované bez rybí obsádky



„Pokyny pro stanovování způsobu rybářského obhospodařování nádrží budovaných a obnovovaných z Programu revitalizace říčních systémů a Státního fondu životního prostředí“

Vychází se tak z iniciálních obsádek na jednohorkové rybníky

- K1 (jednoletý kapr o kusové váze 3–10 dkg) 70 kg a zároveň max. 2000 ks/ha
- K2 (dvouletý kapr o kusové váze 25–50 dkg) 100 kg a zároveň max. 400 ks/ha
- Tyto počty byly ale pro každou nádrž individuálně upraveny



Rybochovné nádrže v majetku hl. m. Prahy obhospodařuje Český rybářský svaz – Územní svaz hl. m. Prahy a jeho místní organizace. V těchto rybnících je zaveden pouze extenzivní chov ryb a je zde zakázáno pravidelné krmení a hnojení.

Průměrná produkce pražských nádrží se pohybuje kolem 600 kg/ha, což je horní hranice přirozené produkce nádrží v našich podmínkách.



Za účelem vyhodnocení byly vodní nádrže a rybníky rozděleny do 4 skupin podle způsobu a intenzity chovu ryb a podle jejich plochy:

- s extenzivním chovem ryb a plochou menší než 1 ha
21 lokalit 7,9 ha
- s extenzivním chovem ryb a plochou větší než 1 ha
13 lokalit 48,9 ha
- sportovní rybářské revíry – 13 lokalit 92,2 ha
- rybníky bez rybí osádky – 22 lokalit 15,2 ha



VD Hostivař

sportovní rybářský revír

Orientačním ukazatelem kvality vodního prostředí a přiměřenosti rybní obsady je průhlednost vody, která by měla být vždy do 30.6. vyšší než 50 cm

průhlednost vody 2012	měsíc	1/12	2/12	3/12	4/12	5/12	6/12	7/12	8/12	9/12	10/12	11/12	12/12	průměr 119 celoroční 175 do 30.6.
	cm			90	90	270	250		60	50	80	60		
	pozn.	čistá	led	čistá	čistá	čistá	čistá	-	zelená	zelená	zelená	hnědá	led	
průhlednost vody 2013	měsíc	1/13	2/13	3/13	4/13	5/13	6/13	7/13	8/13	9/13	10/13	11/13	12/13	průměr 70 celoroční 50 do 30.6.
	cm			50						70	90			
	pozn.	led	led	kalná	-	-	-	-	-	čistá	čistá	-	-	
průhlednost vody 2014	měsíc	1/14	2/14	3/14	4/14	5/14	6/14	7/14	8/14	9/14	10/14	11/14	12/14	průměr 67 celoroční 72 do 30.6.
	cm	50	90	60	90	80	60	40	70	60	70	70	60	
	pozn.	kalná	čistá	kalná	čistá	čistá	kalná	kalná	kalná	kalná	kalná	kalná	kalná	
průhlednost vody 2015	měsíc	1/15	2/15	3/15	4/15	5/15	6/15	7/15	8/15	9/15	10/15	11/15	12/15	průměr 72 celoroční 75 do 30.6.
	cm	60	70	90	70	90	70	60	80	60	70	-	-	
	pozn.	kalná	kalná	čistá	kalná	čistá	zelená	zelená	hnědá	kalná	kalná	-	-	
průhlednost vody 2016	měsíc	1/16	2/16	3/16	4/16	5/16	6/16	7/16	8/16	9/16	10/16	11/16	12/16	průměr 81 celoroční 85 do 30.6.
	cm	80	70	90	120	70	80	70	80	45		110	80	
	pozn.	kalná	kalná	čistá	čistá	zelená	kalná	zelená	čistá	kalná	čistá	čistá	čistá	

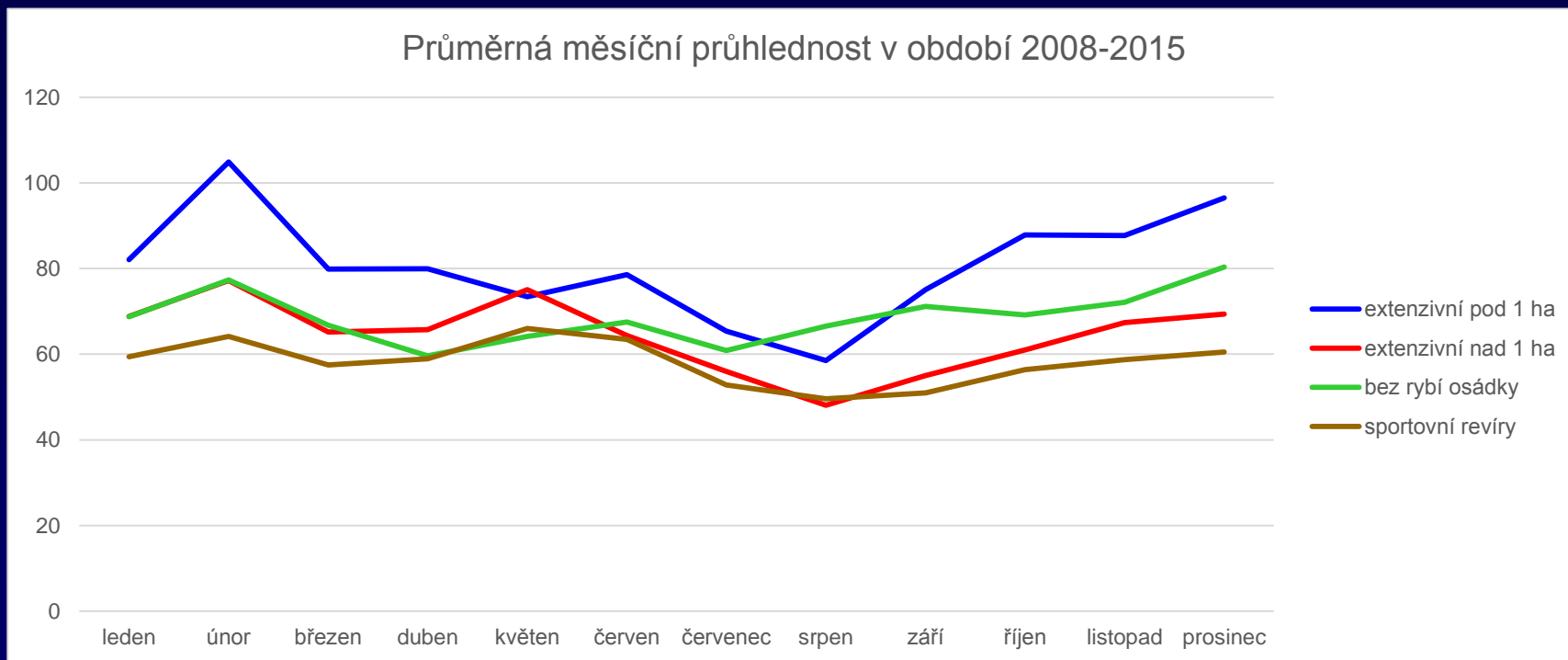


Průhlednost rybníků a nádrží je orientačním ukazatelem kvality povrchové vody a přiměřenosti rybí osádky. Průhlednost vody by měla být vždy do 30. června vyšší než 50 cm.

průměr 2008-2015	leden	únor	březen	duben	květen	červen
extenzivní pod 1 ha	82	105	80	80	73	79
extenzivní nad 1 ha	69	77	65	66	75	64
bez rybí osádky	69	77	67	60	64	67
sportovní revíry	59	64	57	59	66	63
průměr 2008-2015	červenec	srpen	září	říjen	listopad	prosinec
extenzivní pod 1 ha	65	59	75	88	88	96
extenzivní nad 1 ha	56	48	55	61	67	69
bez rybí osádky	61	67	71	69	72	80
sportovní revíry	53	50	51	56	59	61

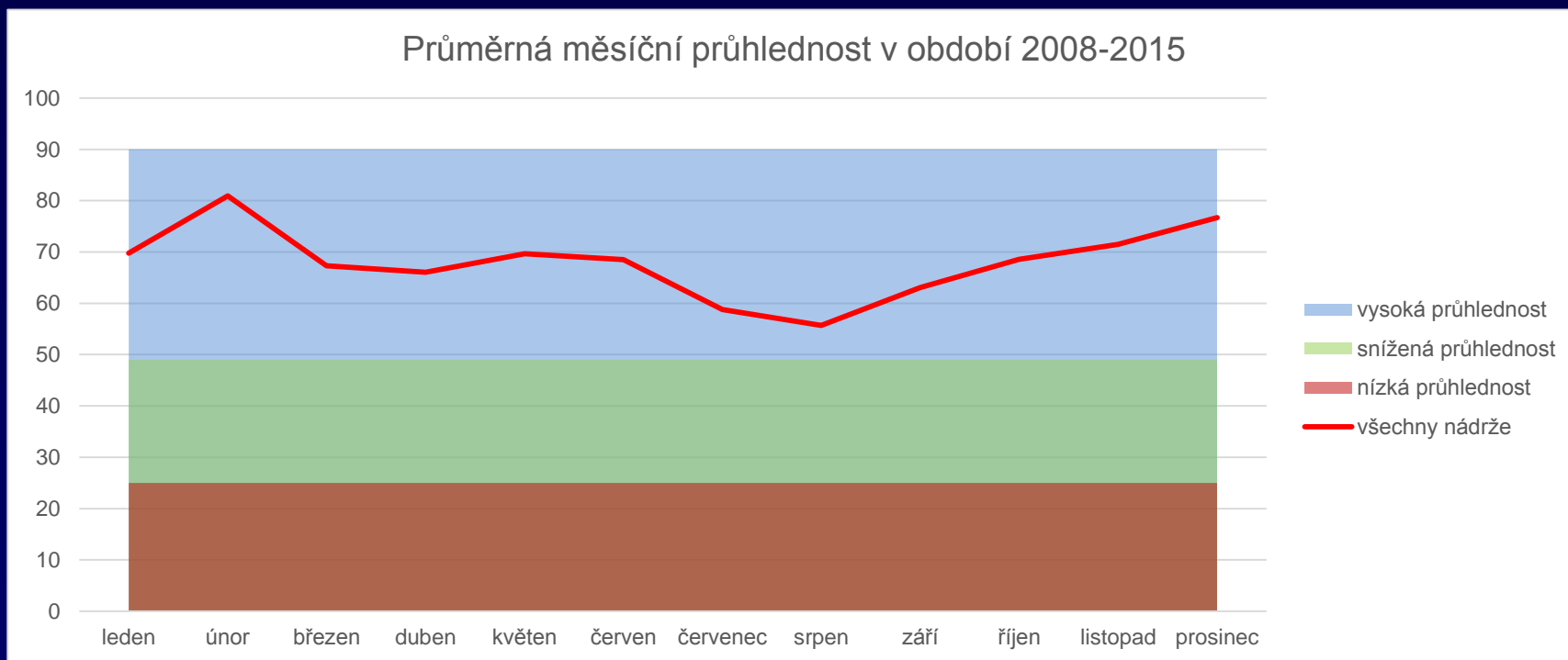


Průměrná průhlednost pro jednotlivé druhy vodních nádrží



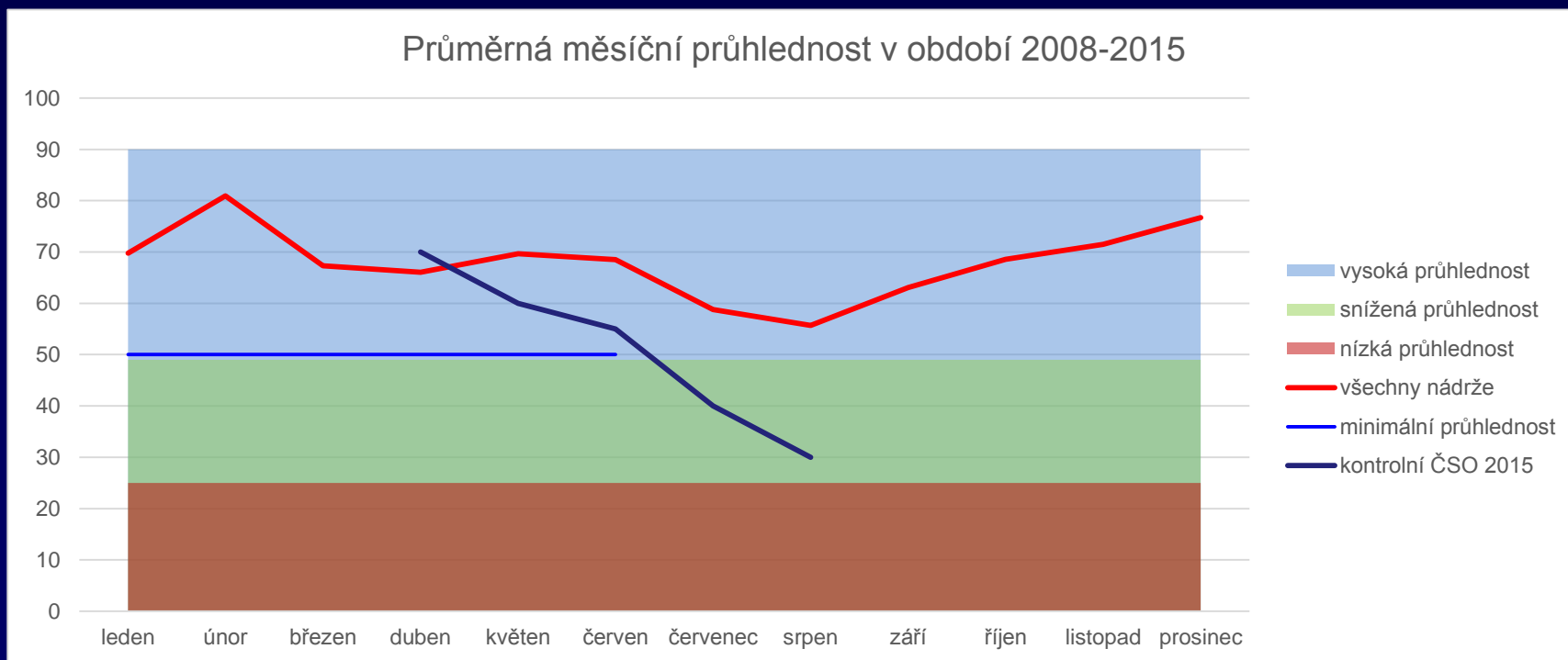


Průměrná průhlednost všech vodních nádrží v majetku hl. m. Prahy.
Nejnižší průměrná průhlednost byla dlouhodobě v srpnu 56 cm.





Průměrná průhlednost všech vodních nádrží v majetku hl. m. Prahy.
Nejnižší průměrná průhlednost byla dlouhodobě v srpnu 56 cm.





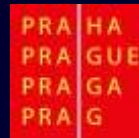
Výlov svévolně zarybněné tůně





OBNOVA a REVITALIZACE
PRAŽSKÝCH NÁDRŽÍ

Odbor ochrany prostředí
Magistrát hl. m. Prahy



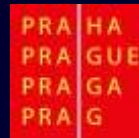
Nezarybněná nádrž





OBNOVA a REVITALIZACE
PRAŽSKÝCH NÁDRŽÍ

Odbor ochrany prostředí
Magistrát hl. m. Prahy



Nezarybněná nádrž





OBNOVA a REVITALIZACE
PRAŽSKÝCH NÁDRŽÍ

Odbor ochrany prostředí
Magistrát hl. m. Prahy



WWW.PRAHA-PRIRODA.CZ

DĚKUJI ZA POZORNOST