



EVROPSKÁ UNIE
Evropské strukturální a investiční fondy
Operační program Životní prostředí

Rybníky z pohledu ochrany přírody a krajiny a finanční nástroje

Agentura ochrany přírody a krajiny ČR

Kateřina Kujanová, Elena Bočevová

Konference Rybníky 2017, 15. 6. 2017, Praha



www.opzpz.cz zelená linka: 800 260 500 dotazy@sfzp.cz

Významné krajinné prvky

- **Rybníky**, lesy, rašeliniště, vodní toky, údolní nivy, jezera - § 3 odst. 1 písm. b) zákona č. 114/1992 Sb.
 - **Ekologicky, geomorfologicky nebo esteticky** hodnotná část krajiny utváří její typický vzhled nebo přispívá k udržení její stability
 - Chráněny před poškozováním a ničením
 - Využívají se pouze tak, aby nebyla narušena jejich obnova a nedošlo k ohrožení nebo oslabení jejich **ekologicko-stabilizační funkce**
- ➔ zachování typického prostředí a jeho ekologické hodnoty



Operační program Životní prostředí 2014 - 2020



Alokace:

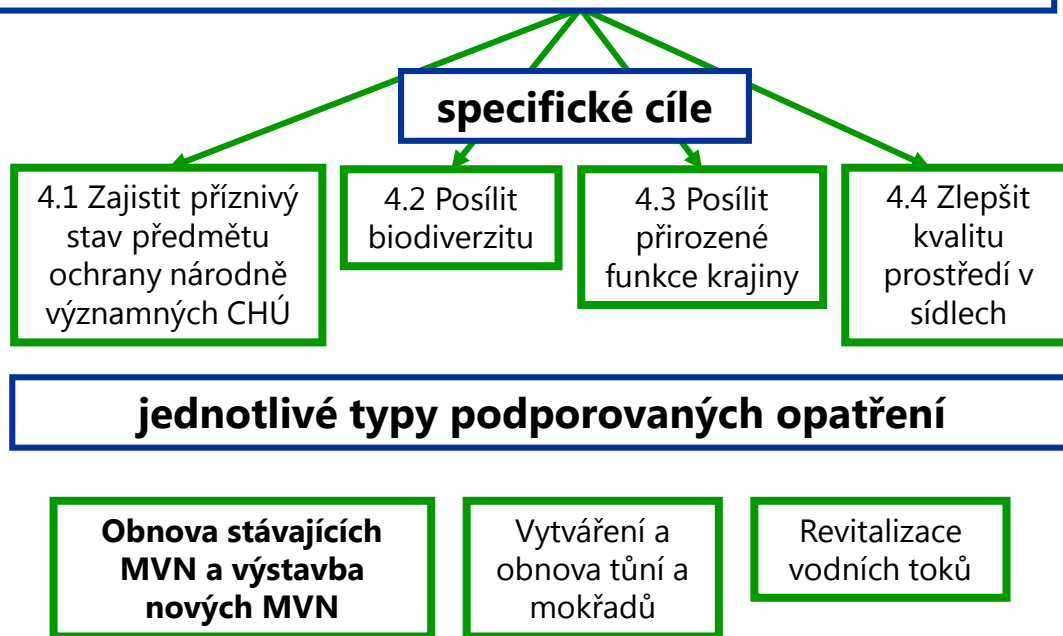
PO 4: **9,5 mld. Kč**
(13,3 % OPŽP)

SC 4.1: **2,8 mld. Kč**
(30 % PO 4)

SC 4.2: **0,7 mld. Kč**
(6,9 % PO 4)

SC 4.3: **4,1 mld. Kč**
(43,1 % PO 4)

SC 4.4: **1,9 mld. Kč**
(20 % PO 4)

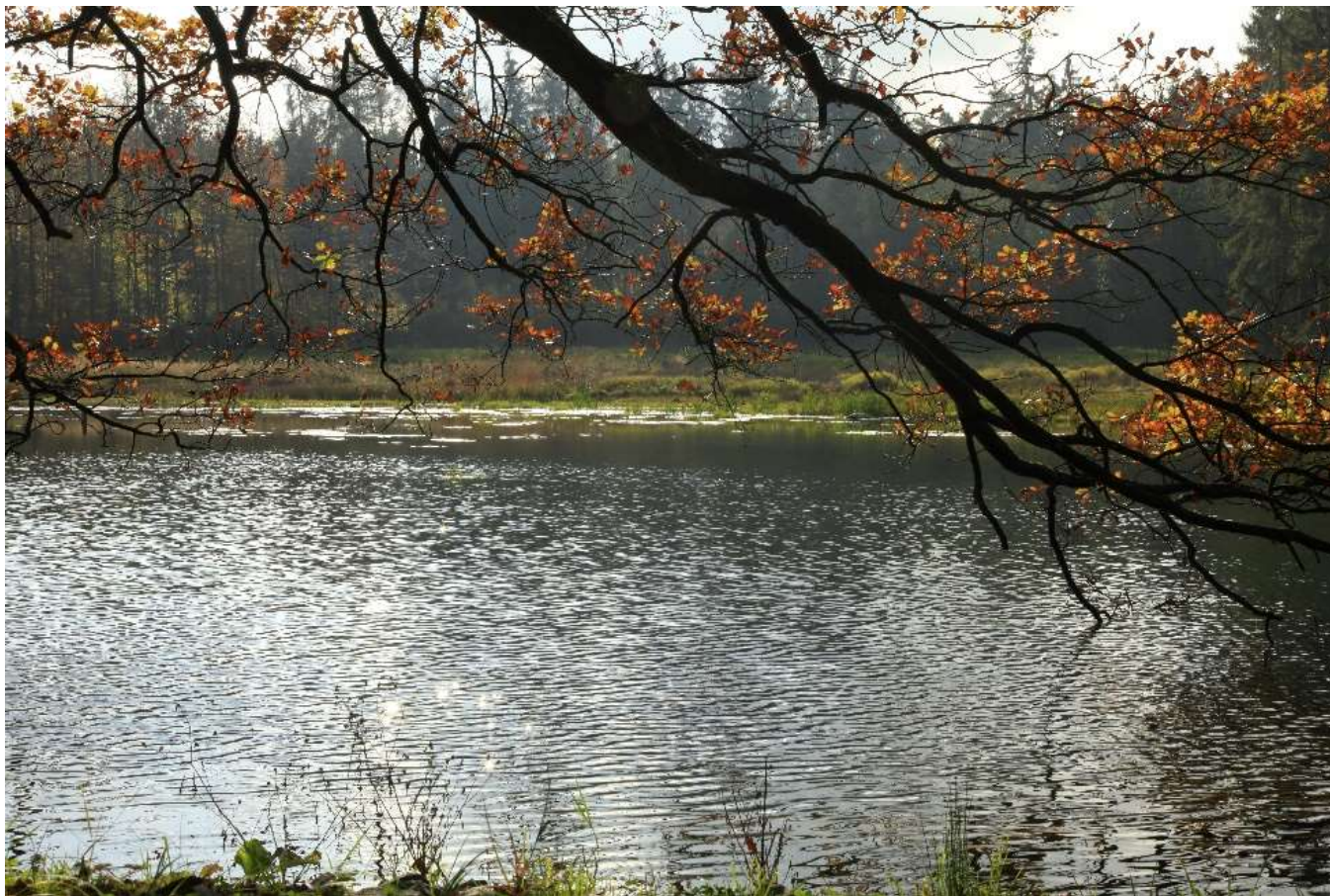


Malé vodní nádrže (rybníky)

- Obnova **stávajících** MVN (odbahnění, rekonstrukce technických objektů), výstavba **nových**
- Pokud se MVN nachází celou plochou v ZCHÚ, lokalitách soustavy Natura 2000, v biocentru ÚSES nebo realizace opatření vyplývá z plánů dílčích povodí, je výše podpory **90 %**



60 až
90 %



- Obnova **krajinného prvku**
- Posílení **přirozených funkcí krajiny** (zejména ekologicko-stabilizačních funkcí)
- Podpora a **zvyšování biodiverzity**

Ekologicko-stabilizační funkce MVN (pro potřeby OPŽP)

- Vyvinuté **litorální pásmo** - dostatečná plocha mělčin
- Vhodné **prostředí pro výskyt** vzácných a ohrožených druhů rostlin a živočichů vázaných na vodní prostředí



Podmínky pro život obojživelníků, hnízdění vodních ptáků, zvýšení druhové pestrosti vodních rostlin



Příklad podpořeného projektu: Rybník Pobočný



Ekologicko-stabilizační funkce MVN

- Přírodě blízké tvary břehů a břehové porosty
- Volný pohyb organismů v krajině
- Ustálené hydrologické prostředí v průběhu roku



Rybník jako krajinný prvek



**Příklad podpořeného
projektu:
Odbahnění
Bohdanečského rybníka**



Obnova a odbahňování malých vodních nádrží

60 až
90 %

- Lze ve **volné krajině i v zastavěném území**

Způsobilé výdaje:

- Rekonstrukce hráze, výpustného zařízení, bezpečnostního přelivu a další vyvolané investice
- Odbahnění: odtěžení, odvezení a uložení odtěženého materiálu (optimální způsob je uložení na ZPF, ale ZV je i skládkovné)
- Odstranění stávajícího opevnění břehů (betonové desky)
- Ošetření stávajících dřevin, výsadby dřevin včetně dokončovací a rozvojové péče (3 roky)
- Projektová příprava: zpracování projektové dokumentace, podkladových studií, autorský a technický dozor, manažerské řízení projektu
- Lze podávat **kombinované projekty** (MVN, tůň, revitalizace vodních toků, výsadby, ošetření dřevin)



Podmínky podpory odbahňování

- **analytické a toxikologické posouzení** kontaminace sedimentů ZV v rámci projektové přípravy
- vyžadována **specifikace, jak bude naloženo s odtěženým materiálem** – zejména množství a pozemek, kde bude uložen

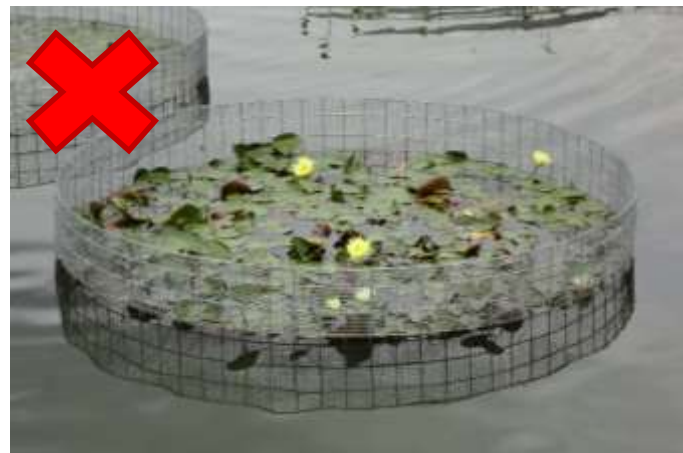


- **za nepřipustné je považováno:**
 - vyhrnování sedimentů do břehů nádrží a přilehlých mokřadních luk,
 - ukládání sedimentů a zeminy na druhově bohaté luční porosty, do mokřadů, údolní nivy nad a pod nádrž



Malé vodní nádrže (rybníky)

- **Chov ryb**, který neoslabí ekologické funkce nádrží
- Nesmí dojít k negativnímu zásahu do ekologicko-stabilizačních funkcí stávajících lokalit (např. přirozeného vodního toku, cenného mokřadu atp.)
- **Nejsou podporovány** MVN pro **zavlažování, zasněžování**, jako herní prvky v prostoru **golfových hřišť, koupací biotopy** (organizovaná rekreace), MVN v oplocených areálech
- Nezpůsobitelné výdaje: **výsadby vodních a mokřadních rostlin**, mola, schody do vody
- Pozemky realizace opatření (hráz, zátopa) musí být ve vlastnictví oprávněných žadatelů – výjimka: **veřejnoprávní subjekt** nebo nevládní nezisková organizace min. 3 roky působící v oboru **může realizovat opatření i na pozemcích nezpůsobitelných žadatelů**



Podpora obnovy a výstavby MVN z jednotlivých specifických cílů PO 4

- **Obnova nebo výstavba MVN jako zajišťování péče o území národního významu:** NP, CHKO, NPR, NPP a lokality soustavy Natura 2000
 - platný PP/ SDO, opatření s ním nesmí být v rozporu, a zároveň
 - opatření musí **zajišťovat či zlepšovat stav předmětu ochrany**
 - **Obnova MVN jako speciální péče o druhy**
 - ve prospěch populací předmětu ochrany PR nebo PP
 - není možné podpořit výstavbu MVN
 - **Obnova nebo výstavba MVN jako krajinného prvku**
 - posílení ekologicko-stabilizačních funkcí a podpora a zvyšování biodiverzity
 - retenční (popř. akumulací) funkce samostatně není cílem podpory
- Ověření ZCHÚ v Mapomat: <http://mapy.nature.cz/>

SC 4.1

90%

57.
výzva

SC 4.2

90%

58.
výzva

SC 4.3

60 až
90%

59.
výzva



**Příjem žádostí
15. 6. -15. 9. 2017**

Náprava škod způsobených bobrem evropským

85%

- Předcházení a náprava škod způsobených ZCHD živočichů – **náprava škod způsobených bobrem evropským na vodních dílech**
- **Náprava prokázaných škod:**
 - zasypaní nor a děr, dosypání návodního líce hráze, vyrovnání koruny hráze,
 - opevnění návodního líce hráze těžkým kamenivem, rovnáninou či kamenným záhozem v kombinaci s vhodným typem ocelové sítě
- **Preventivní opatření:**
 - ochrana zemní hráze instalací vhodného typu ocelové sítě,
 - instalace beaver deceiver (klamač bobrů)
- **Biologické posouzení:** informace ohledně výskytu bobra v lokalitě, rozsahu způsobených škod (včetně fotodokumentace)



SC 4.2

58. výzva

Náprava škod způsobených bobrem evropským

- Zásady pro navrhování opatření a realizaci: **Vorel A. & Korbelová J. eds. (2016): Průvodce v soužití s bobrem.** Dostupné z: <http://www.zachranneprogramy.cz/res/archive/010/003417.pdf?seek=1476868022>
- **Kamenná rovnanina:**
 - Kameny o hmotnosti min. 40 kg (velikost zrna 40 cm a více) do štěrkového lože
 - Minimálně do úrovně normální vodní hladiny (opevnit celou část, která je pod vodou)
- **Kamenný pohoz:**
 - Štěrky frakce 64/125 nebo větší mocnosti alespoň 40 cm **v kombinaci s pletivem!**



Další možnosti podpory: vytváření a obnova tůní a mokřadů



100%



- Obnova **krajinných prvků**
- Podpora a **zvyšování biodiverzity**
- Posílení **přirozených funkcí krajiny**
- Péče o druhy a biotopy (SC 4.2), v ZCHÚ a Natura 2000 (SC 4.1) i ve volné krajině (SC 4.3)

Příjem žádostí 15. 6. -15. 9. 2017 !!!

SC 4.1

SC 4.2

SC 4.3

Vytváření a obnova tůní a mokřadů

100%

- Zásady pro navrhování a realizaci tůní – Standard **Vytváření a obnova tůní** (B02 001:2014), dostupný na <http://standardy.nature.cz/>
- Na rozdíl od MVN tůně nemají hráz ani jiná technická zařízení (výpust, bezpečnostní přeliv)
- **Dostatečná plocha mělčin s vyvinutým litorálním pásmem, pozvolné břehy** (sklon břehů min. 1 : 3, optimálně 1 : 10)
- **Prostorově a hloubkově členité**, hloubka do 1,5 m
- Členité břehy i dno (úkryty pro obojživelníky, vhodné prostředí pro vodní bezobratlé, měkkýše a vodní rostliny)
- Tůně nejsou určeny k chovu ryb ani vodní drůbeže
- Podporováno je hloubení, tvarování, přemístění a uložení odtěženého materiálu a další vyvolané investice



Revitalizace vodních toků a niv

- Vytváření a obnova **přírodě blízkých koryt** vodních toků včetně **doprovodných výsadeb**
- Obnova mrtvých i slepých **říčních ramen**, ostrůvků, paralelních koryt, **rašeliňáků**, **pramenišť**



100%



- Posílení **přírodních funkcí krajiny** (např. migrační koridor, stanoviště a úkryty pro vodní a na vodu vázané organismy, samočistící funkce)
- **Akumulace a retence** vody **v korytě** toku a jeho **nivě**
- **Protipovodňová ochrana** (tlumení rychlosti nástupu a velikosti kulminace povodňové vlny, rozlivy mimo zastavěné území, složená koryta)

SC 4.1

SC 4.3

Příjem žádostí 15. 6. -15. 9. 2017 !!!

Revitalizace vodních toků a niv

- Podpora **přírodních korytotvorných procesů**
– renaturace koryt vodních toků
- Velký prostorový rozsah a tvarová členitost → hydraulická členitost
- Limity hranic pozemků a protipovodňová ochrana → kyneta pro běžné průtoky vložená v průlehu, který převede vyšší průtoky
- Lze ve **volné krajině i v zastavěném území**
- V zastavěném území doprovodné prvky (**tématické herní prvky, nášlapné kameny, dřevěné lavičky**) do 5 % ze způsobilých výdajů na revitalizaci
- **Instalace tabule/infopanelu** (informovanost veřejnosti o realizovaném opatření)
- **Výkup pozemků** (10 %)
- Vyvolané investice (přeložky inženýrských sítí, dočasné komunikace ze silničních panelů, kácení dřevin a odstranění pařezů, které brání umístění stavby v lokalitě, apod.)



Příklad podpořeného projektu: Tůně v Čehovicích



podmáčené pole přeměněno na funkční nivu doplněnou řadou tůní a mokřadů...

vsazeno 600 vrbových prutů...

do krajiny se s vodními biotopy vrátili také obojživelníci či mokřadní ptáci



**Příklad podpořeného
projektu:
MVN Křenov**



Na co soustředit pozornost při podání žádosti

- Veškerá **rozhodnutí, závazná stanoviska či vyjádření OSS** požadovaná pro realizaci opatření (např. výjimky ze zákona č. 114/1992 Sb., zásah do VKP)
- U **kombinovaného projektu** rozpočet pro každé opatření zvlášť
- **Biologické posouzení** (ve vegetačním období)
- **Popis návaznosti**



Na co soustředit pozornost při podání žádosti

- **Náklady obvyklých opatření MŽP:**
ověření přijatelnosti projektu
 - **Náklady do 150 % NOO MŽP**, resp. do 100 % Katalogu cen stavebních prací (**vyvolané investice** se započítávají do agregovaných položek)
 - Zveřejňovány vždy s textem výzvy, př. příslušných agregovaných položek platných pro výzvy v roce 2017

NÁKLADY OBVYKLÝCH OPATŘENÍ MŽP		
Vodní nádrže, odbahnění nádrží, tůně a mokřady, revitalizace vodních toků a niv, říčních ramen, rybí přechody		
Agregované položky		
<i>* součástí všech agregovaných položek je doprava a přesun materiálu na lokalitě</i>		
Výstavba a zásadní rekonstrukce malých vodních nádrží, která spočívá v odtěžení, uložení, přesunu a rozprostření materiálu (sedimentu), výstavbě nebo rekonstrukci technických objektů (hráz, výpustné zařízení, bezpečnostní přeliv), včetně výsadeb doprovodných břehových porostů a včetně vyvolaných investic (např. skládkovné).	kategorie - při normální hladině	Kč/m ² plochy vodní nádrže při H _n bez DPH
	do 0,2 ha včetně	500,00
	0,2 - 0,4 ha včetně	400,00
	0,4 - 1 ha včetně	350,00
	1 - 2 ha včetně	300,00
	2 - 5 ha včetně	250,00
	5 - 10 ha včetně	200,00
	10 - 20 ha včetně	175,00
	20 - 50 ha včetně	150,00
nad 50 ha	100,00	

** Agregovanou položku „Výstavba a rekonstrukce nádrží“ nelze kombinovat s agreg. položkovou „Odbahnění vodní nádrže“. Agregovaná položka na výstavbu a rekonstrukci již zahrnuje náklady na odtěžení sedimentu.*

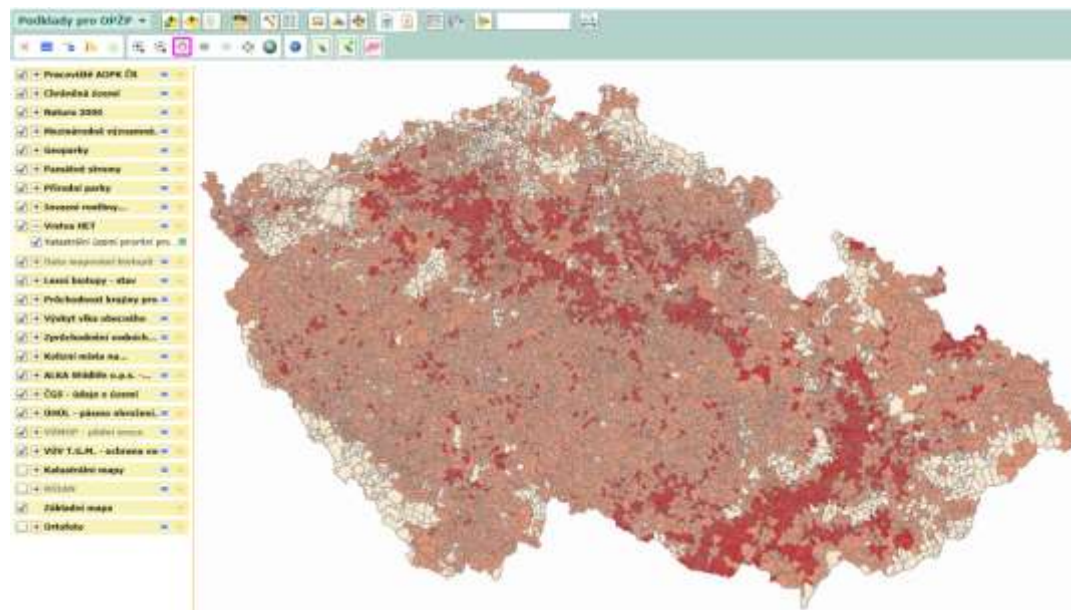
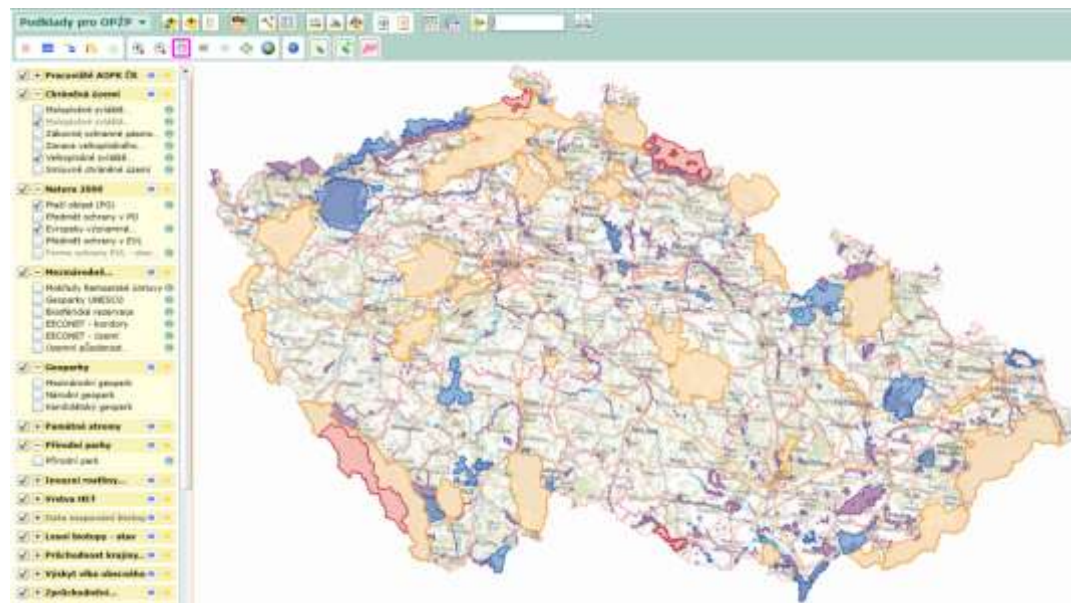
Odbahnění vodní nádrže, obnova a tvorba tůně a mokřadů od 0,03 ha (vč. součtu vodních ploch v lokalitě - vzdálenost ploch cca 50 m), které spočívá v odtěžení sedimentu/zeminy suchou nebo mokrou cestou včetně přesunu a uložení, a včetně vyvolaných investic (např. skládkovné). Není zahrnutý odvoz na skládku nebo mimo lokalitu - v tomto případě se použije položka "Odvoz zeminy" z části Práce, doprava.	T.j.	Kč/m ³ odtěženého sedimentu
	Kč/m ³	300,00

Odvoz zeminy		
do 50 m	Kč/m ³	30,00
do 500 m	Kč/m ³	50,00
do 1000 m	Kč/m ³	70,00
do 5000 m	Kč/m ³	140,00
za dalších započatých 1000 m	Kč/m ³	20,00



Na co soustředit pozornost při podání žádosti

- **Mapomat:** <http://mapy.nature.cz/>,
tématická úloha: Podklady pro OPŽP
 - např. vrstva HET, ZCHÚ včetně ochranných pásem ...
- **Příslušná ÚPD (KPÚ):** např. lokalizace v ÚSES
 - **Doložení ÚSES** – body navíc, výše podpory



Optimálně navržený projekt

- Vhodné řešení z pohledů zájmů ochrany přírody
- Plně využívá potenciál lokality
- Komplexní opatření (návaznost na okolí)
- Vhodný termín realizace



EVROPSKÁ UNIE
Evropské strukturální a investiční fondy
Operační program Životní prostředí





EVROPSKÁ UNIE
Evropské strukturální a investiční fondy
Operační program Životní prostředí

Děkuji za pozornost!

Mgr. Kateřina Kujanová

katerina.kujanova@nature.cz

Tel: 604 294 001

Samostatný odbor OPŽP

Agentura ochrany přírody a krajiny ČR

dotazy-PO4@nature.cz

Ministerstvo životního prostředí - www.mzp.cz

Státní fond životního prostředí ČR - www.sfzp.cz

Agentura ochrany přírody a krajiny ČR - www.ochranaprirody.cz

