

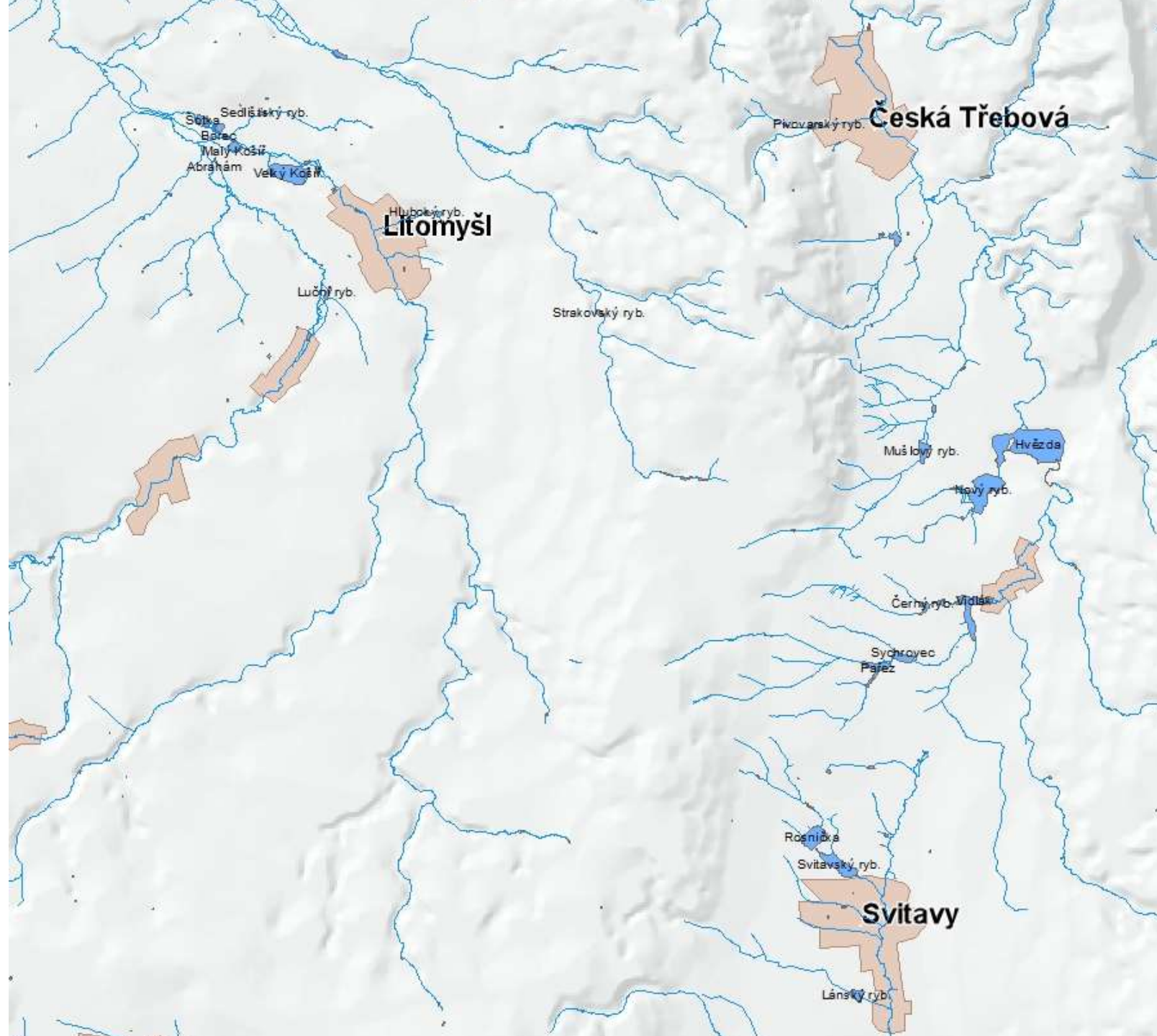
Změny vybraných ekosystémových služeb rybníků na Svitavsku

Marian Velešík

Katedra fyzické geografie a geoekologie, PŘF Ostravská univerzita

Zájmové území

- Soustavy u obcí:
 - Litomyšl, Tržek, Svitav, Opatova, Hradec n. Svitavou, Janov – Mendryka
- 39 zkoumaných rybníků
- Ve sledovaném období přes 70 rybníků



Ekosystémové služby

- Hmotné a nehmotné benefity, které lidé získávají z ekosystémů
- Snaha vyjádřit hodnotu ekosystému nejen na základě poskytovaných plodin či surovin

- **Ekosystémové služby rybníků**

Ovlivňujícím faktorem management

Další faktory společenské změny, poloha, rozloha

•4 kategorie:

•Zásobovací:

- dodávky voda
- produkce zemědělských plodin
- produkce hospodářských zvířat
- produkce ryb

•Regulační:

- regulace globálního klimatu
- regulace místního klimatu
- regulace odtoku vody
- udržování kvality vody
- ochrana před záplavami

•Kulturní:

- estetické
- duchovní a náboženský význam
- Vzdělávací a vědecké využití ekosystémů
- kulturní dědictví a vztah k místu
- rekreace a cestovní ruch

•Podpůrné

Zásobovací služby

- Produkce ryb, dodávky vody, zemědělská rostlinná a zemědělská živočišná produkce
 - Stěžejní služba produkce ryb x útlum v 19. stol.
 - Se změnami managementu zaniká zemědělská rostlinná a dodávky vody
 - Zemědělská živočišná produkce – málo významná
- V současnosti jen produkce ryb

	Produkce ryb	Dodávky vody	Zemědělská produkce rostlinná	Zemědělská produkce - živočišná
1800-1850	41	7	25	1
1851-1900	36	10	22	6
1901-1950	30	6	17	2
1951-2000	31	2	0	4
současnost	34	0	0	0

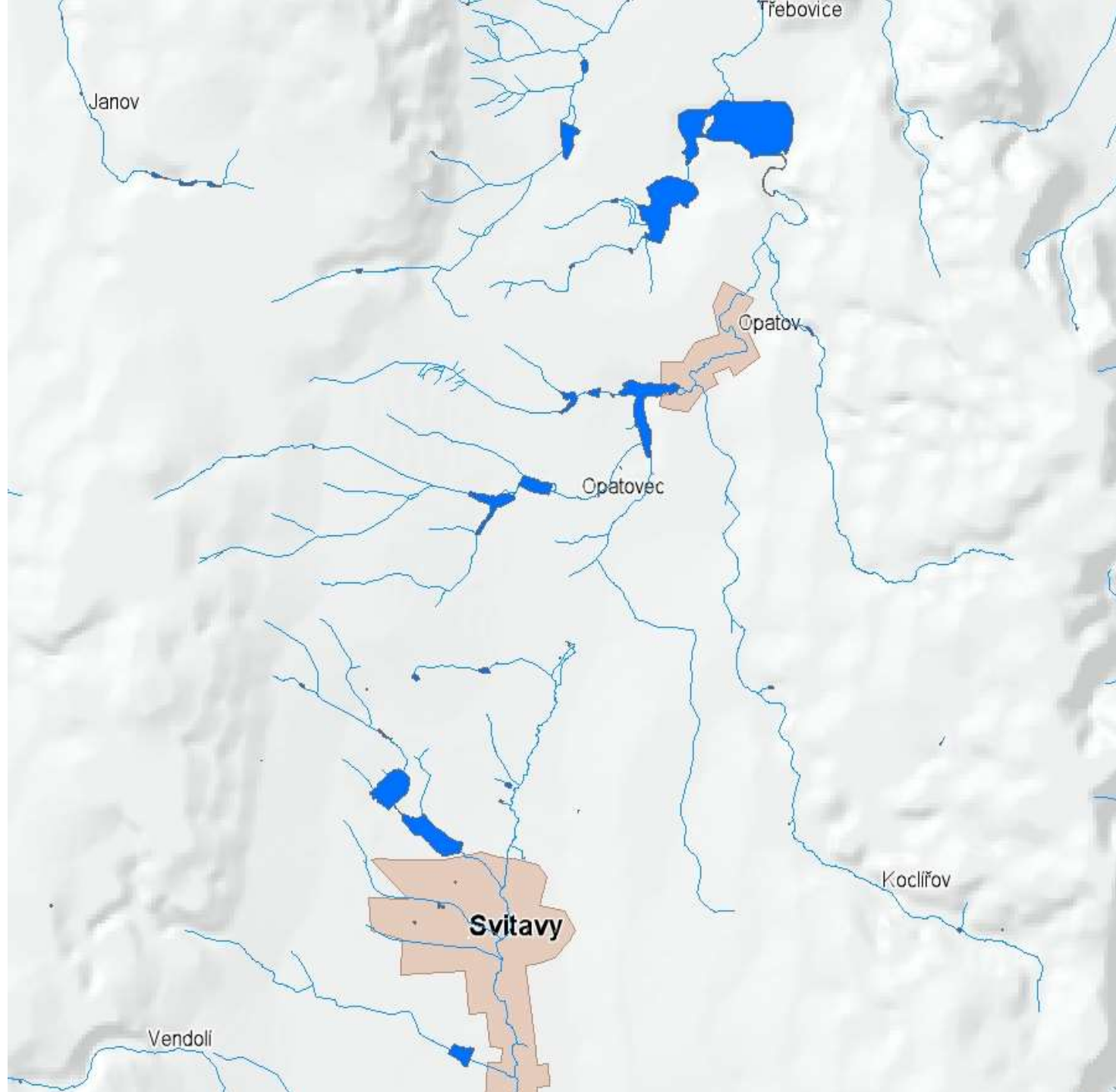
Regulační služby

- ı Z regulačních služeb dlouhodobě vnímány pouze zadržování vody a regulace povodňových průtoků
- ı zohlednění existence zpravidla až po zániku služby nebo v případě extrémních klimatických jevů
- ı Vázána primárně na rybníky větší rozlohy

	Regulace odtoku a zadržování vody
1800-1850	0
1851-1900	2
1901-1950	13
1951-2000	16
současnost	10

Kulturní služby

- Rekreační služba, výzkumně vzdělávací služba, estetická služba, vztah k místu
- Vázány na stav společnosti – do přelomu 19. a 20. stol. zohledňovány jen malou skupinou obyvatel
- První pol. 20. stol. největší rozsah rekreační služby
 - Od poloviny 20. stol. se soustředí na vybrané rybníky
 - Omezováno produkcí ryb
- Vědecká a vzdělávací služba má největší rozsah v současnosti



	rekreace	Vědecká vzdělávací	estetická
1800-1850	3	0	2
1851-1900	13	0	7
1901-1950	27	2	8
1951-2000	8	7	6
současnost	8	23	8

Důsledkem intenzifikace hospodářského využití došlo k zmenšení škály poskytovaných ekosystémových služeb

Změny společnosti vedly na přelomu 19. a 20. stol. v rozvoji ekosystémových služeb, ve druhé polovině 20. stol. naopak k omezení mimoprodukčních funkcí



Děkuji za pozornost