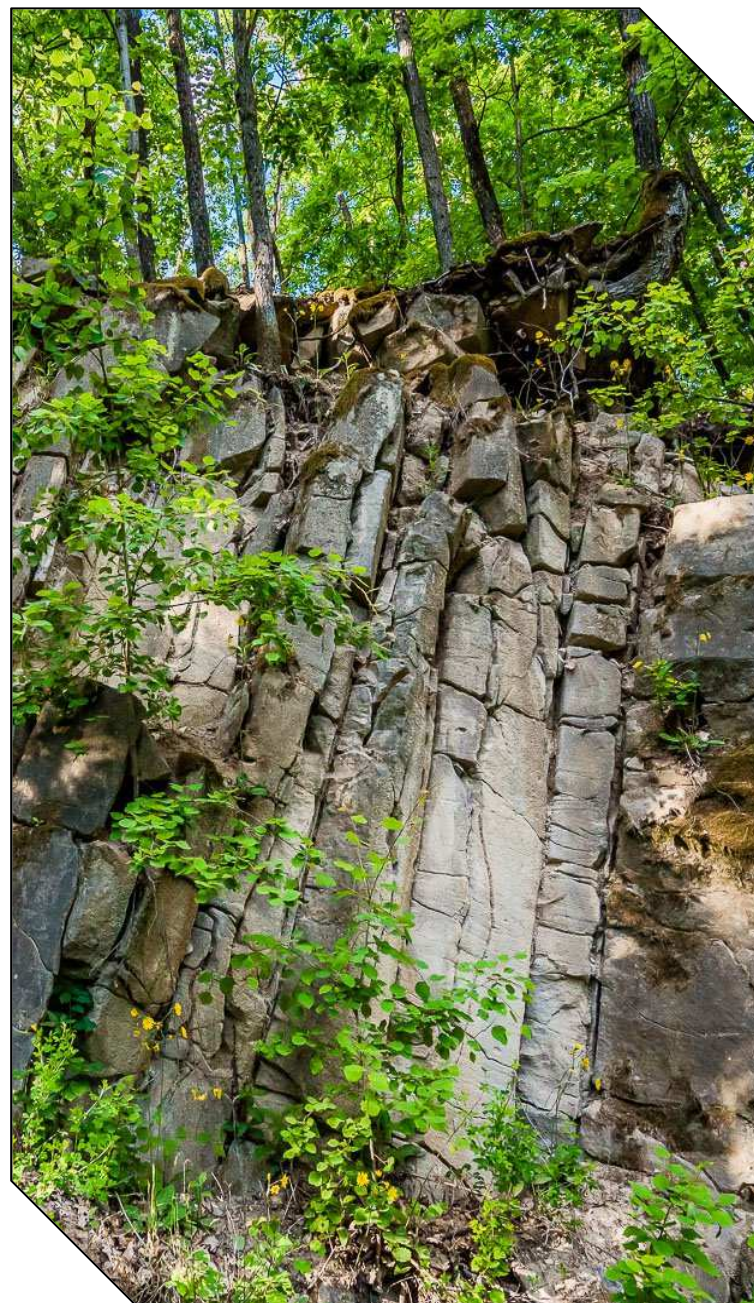


**Exploration of the
recreational potential of the
natural monument Sixova
stráň on the surrounding
epigeon**

Výskum rekreačného
potenciálu prírodnej pamiatky
Sixova stráň na okolitých
epigeonoch

PaedDr. Ivan Il'ko

Spoluautori: *Viera Peterková, Ľubica
Račková, Marcel Raček*



Prečo epigeón?

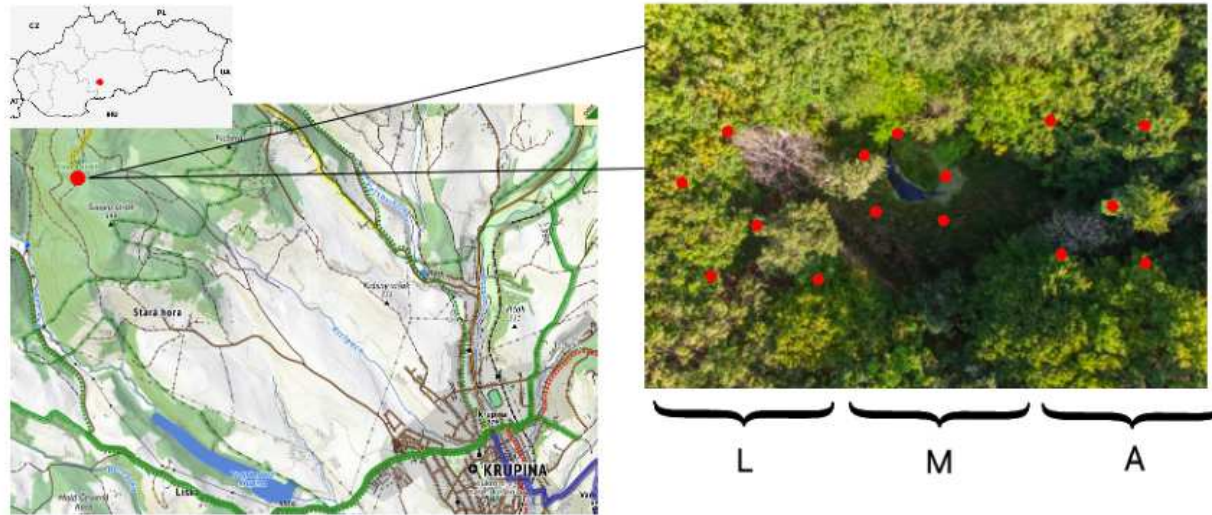
- rýchla reakcia na zmenu prostredia
- bioindikátory
- prirodzené a antropogénne zmeny prostredia



Obr. č. 1 zemná pasca

Charakteristika územia a metodika zberu

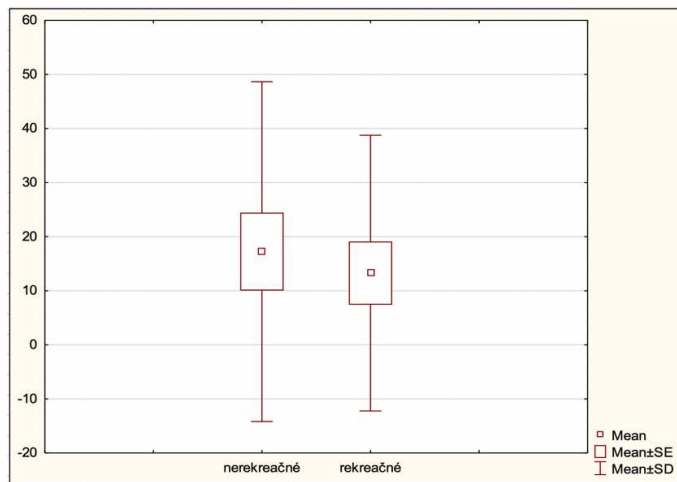
- Sixová stráň (48°22'41" S, 19°00'59" V),
- priemerná rýchlosť vetra (4,2 m/s), nadmorská výška (549 m.n.m.), priemerná ročná teplota (7,83 °C) a zrážky (59,49 mm)
- marec - september v roku 2020
- stanovištia (L- les, A- andezit, M- močiar), kumulatívne 15 pascí
- A + M (rekreačná oblasť), L (nerekreačná oblasť)
- 24 hodinová exponácia



Obr. č. 2 location of study area in Slovakia

Results

- 1233 jedincov, z čoho bolo 17 skupín článkonožcov
- eudominantné skupiny: *Formicoidea* (42,89%) a *Coleoptera* (10,22%), dominantné skupiny: *Araneae* (6,89%) a *Collembola* (6,65%), subdominantné skupiny: *Opiliones* (4,30%), *Isopoda* (2,35%) a *Diplopoda* (2,19%)
- zastúpenie jedincov v rekreačnej oblasti predstavoval (A- 347, M-303) jedincov
- v oblasti bez rekreácie predstavovalo 483 jedincov



Nezaznamenali sme štatisticky významný rozdiel medzi rekreačnou a nerekreačnou oblasťou ($p= 0,08$).

Graf 1: Priemer počtu jedincov v rekreačnej a nerekreačnej oblasti

Ďakujem
za
pozornosť

Ivan.ilko@tvu.sk